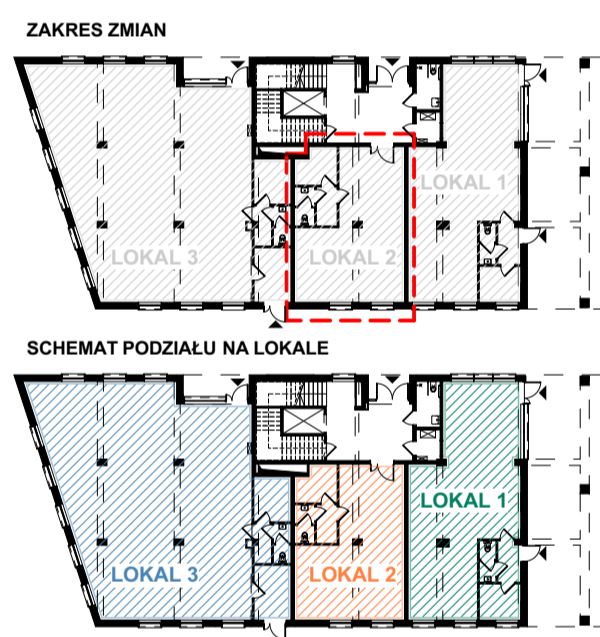


- UWAGI:**
1. Wykonawca przed przystąpieniem do realizacji zobowiązany jest do zapoznania się ze wszystkimi dostępnymi dokumentacjami branżowymi i budowlanymi.
 2. Architektura jest projektem nadrzędnym.
 3. Wymiary na rysunkach należy sprawdzić ze stanem rzeczywistym.
 4. Wszelkie zmiany w projekcie należy ustalać z projektantem i inwestorem.
 5. Projekt powinien być realizowany przez uprawnionego wykonawcę, zgodnie z przepisami i sztuką budowlaną.
 6. Wszystkie wymiary podane bez miana są w centymetrach.
 7. Średnice przewodów instalacyjnych podane bez miana są w milimetrach.
 8. Obowiązkiem wykonawcy robót jest sprawdzić wszystkie wymiary w naturze i przekazać informacje o zmianach w wymiarach do biura architektonicznego.
 9. Zastosowane elementy i urządzenia, jak też materiały i wyroby budowlane i instalacyjne powinny posiadać stosowne certyfikaty dopuszczenia do stosowania w Polsce.
 10. W sprawach nieokreślonych obowiązują:
 - warunki techniczne wykonania i odbioru robót budowlano-montażowych
 - Polskie Normy (PN)
 - instrukcje, wytyczne i warunki techniczne producentów i dostawców materiałów budowlano-instalacyjnych
 - przepisy techniczne instytucji kontrolujących jakość materiałów i wykonywanych robót.
 - Wymiary i powierzchnie lokali mogą ulec modyfikacjom w trakcie realizacji wielobranżowego projektu budowlanego.
 - Wymiary podane bez warstw wykonawczych ścian.
 - Powierzchnie wyliczone wg PN-ISO 9836:2022-07



ZESTAWIENIE POWIERZCHNI

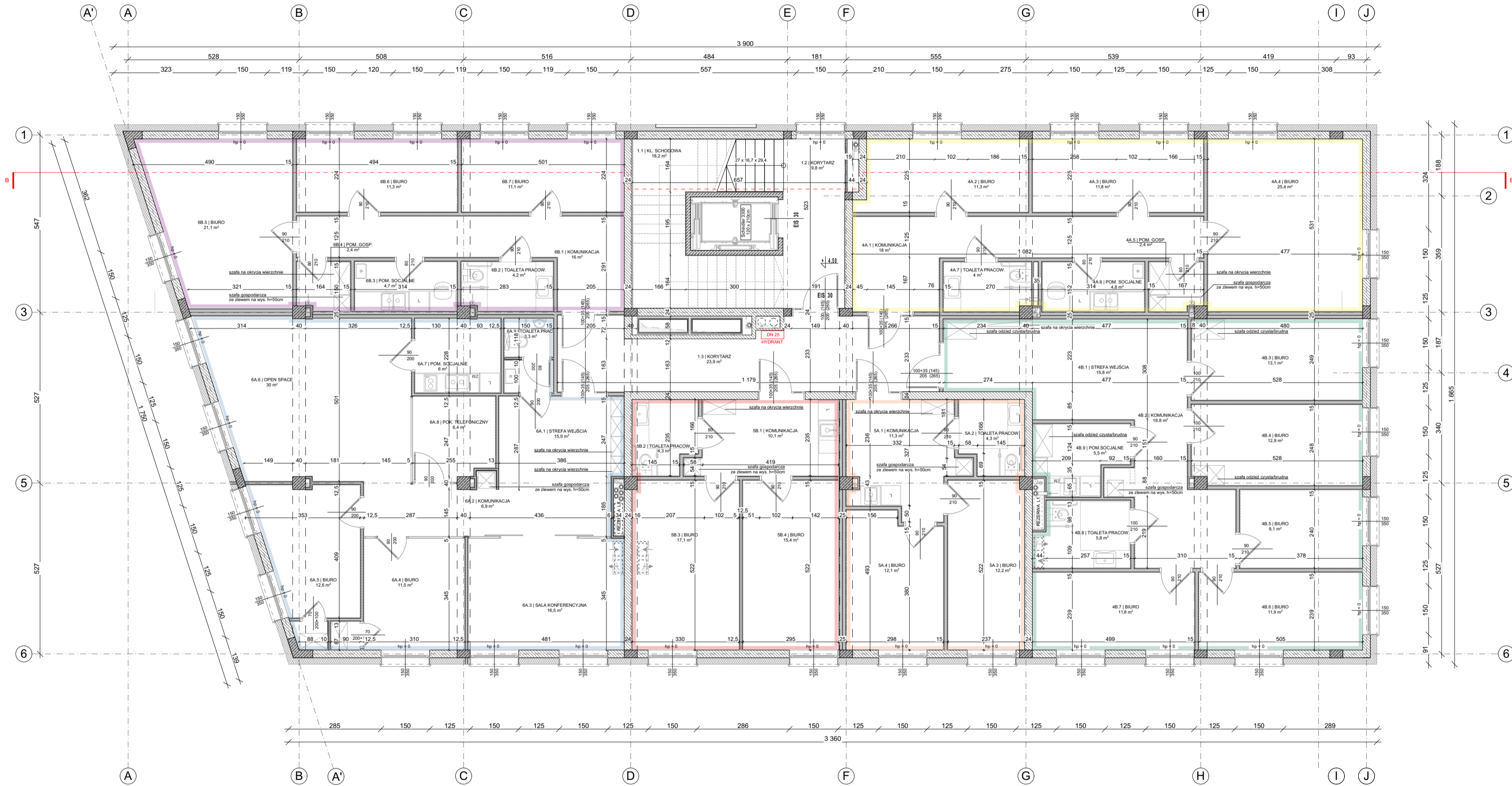
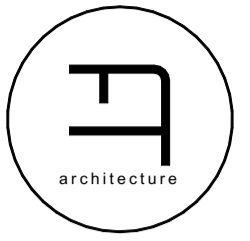
LOKAL 1	101,6m ²
LOKAL 2	69,1m ²
LOKAL 3	208,8m ²
SUMA POW. LOKALI	379,5m²
KOMUNIKACJA	23,7m ²
POM. UZUPEŁNIAJĄCE	17,0m ²
SUMA POW. KONDYGNACJI	420,2m²

INWESTOR:	HOME SP. z o.o. ul. Artura Grottgera 4B/75, 85-227 Bydgoszcz
TEMAT:	Budowa budynku usługowego wraz z wewnętrzną i zewnętrzną infrastrukturą techniczną. - ETAP II Inwestycji
ADRES:	dz. nr 67/4 w Bydgoszczy
AUTOR:	mgr inż. arch. Kamil Jasiak, upr. bud. 3/KPOKK/2017 w specjalności architektonicznej do projektowania oraz kierowania robotami bez ograniczeń
SPRAWDZAJĄCY:	mgr inż. arch. Piotr Nowicki, upr. bud. 8/KPOKK/2017 w specjalności architektonicznej do projektowania bez ograniczeń
BRANŻA:	ARCHITEKTURA
STADIUM:	PROJEKT BUDOWLANY - ZAMIENNY
RYСУNEK:	RZUT PRZYZIEMIA
DATA:	29.12.2025
SKALA:	1:100
NR RYS:	A-01

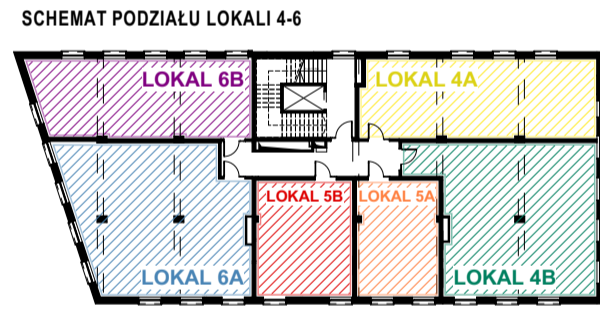
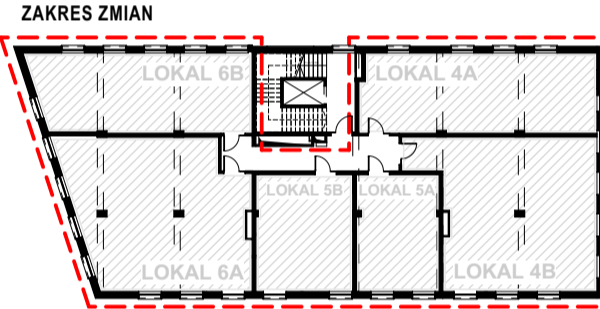
UWAGA !

Po określeniu docelowej funkcji lokali w budynku, należy ponownie uzgodnić rozwiązania projektowe z rzeczoznawcą p.poż i hig-san.

NINIEJSZE RYSUNKI NIE OBEJMUJĄ WSZYSTKICH ASPEKTÓW TECHNICZNYCH ZAGADNIENIA. SZCZEGÓLWIE INFORMACJE DOTYCZĄCE SPOSOBU STOSOWANIA I DANE TECHNICZNE POSZCZEGÓLNYCH ELEMENTÓW WYBRANYCH ROZWIĄZAŃ SYSTEMOWYCH ZNAJDUJĄ SIĘ W AKTUALNYCH INSTRUKCJACH TECHNICZNYCH WYBRANYCH PRODUCENTÓW.



- UWAGI:**
1. Wykonawca przed przystąpieniem do realizacji zobowiązany jest do zapoznania się ze wszystkimi dostępnymi dokumentacjami branżowymi i budowlanymi.
 2. Architektura jest projektem nadrzędnym.
 3. Wymiary na rysunkach należy sprawdzić ze stanem rzeczywistym.
 4. Wszelkie zmiany w projekcie należy ustalać z projektantem i inwestorem.
 5. Projekt powinien być realizowany przez uprawnionego wykonawcę, zgodnie z przepisami i sztuką budowlaną.
 6. Wszystkie wymiary podane bez miana są w centymetrach.
 7. Średnice przewodów instalacyjnych podane bez miana są w milimetrach.
 8. Obowiązkiem wykonawcy robót jest sprawdzić wszystkie wymiary w naturze i przekazać informacje o zmianach w wymiarach do biura architektonicznego.
 9. Zastosowane elementy i urządzenia, jak też materiały i wyroby budowlane i instalacyjne powinny posiadać stosowne certyfikaty dopuszczenia do stosowania w Polsce.
 10. W sprawach nieokreślonych obowiązują:
 - warunki techniczne wykonania i odbioru robót budowlano-montażowych
 - Polskie Normy (PN)
 - instrukcje, wytyczne, świadectwa dopuszczenia, atesty ITB
 - instrukcje, wytyczne i warunki techniczne producentów i dostawców materiałów budowlano-instalacyjnych
 - przepisy techniczne instytucji kontrolujących jakość materiałów i wykonywanych robót.
 - Wymiary i powierzchnie lokali mogą ulec modyfikacjom w trakcie realizacji wielobranżowego projektu budowlanego.
 - Wymiary podane bez warstw wykonanych ścian.
 - Powierzchnie wyliczone wg PN-ISO 9836:2022-07



ZESTAWIENIE POWIERZCHNI

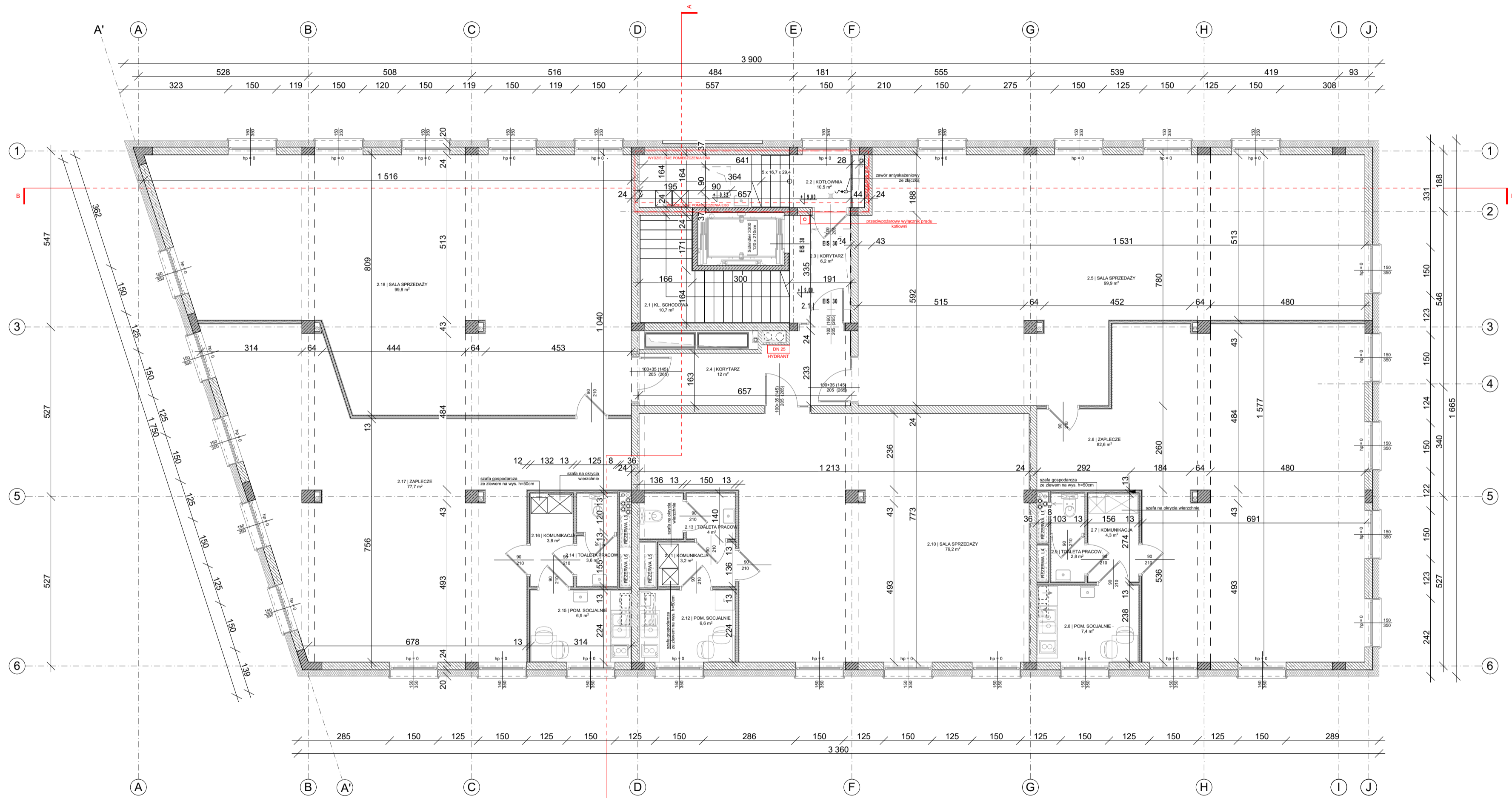
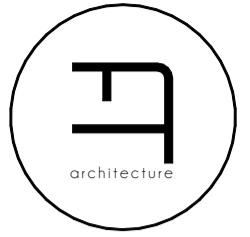
LOKAL 4A	77,70 m ²
LOKAL 4B	102,70 m ²
LOKAL 5A	39,90 m ²
LOKAL 5B	46,90 m ²
LOKAL 6A	109,10 m ²
LOKAL 6B	70,80 m ²
SUMA POW. LOKALI	447,10 m²
KOMUNIKACJA	33,70 m ²
KŁATKA SCHODOWA	18,20 m ²
SUMA POW. KONDYGNACJI	499,00 m²

INWESTOR:	HOME SP. z o.o. ul. Artura Grottgera 4B/75, 85-227 Bydgoszcz
TEMAT:	Budowa budynku usługowego wraz z wewnętrzną i zewnętrzną infrastrukturą techniczną. - ETAP II Inwestycji
ADRES:	dz. nr 67/4 w Bydgoszczy
AUTOR:	mgr inż. arch. Kamil Jasiak, upr. bud. 3/KPOKK/2017 w specjalności architektonicznej do projektowania oraz kierowania robotami bez ograniczeń
SPRAWDZAJĄCY:	mgr inż. arch. Piotr Nowicki, upr. bud. 8/KPOKK/2017 w specjalności architektonicznej do projektowania bez ograniczeń
BRANŻA:	ARCHITEKTURA
STADIUM:	PROJEKT BUDOWLANY - ZAMIENNY
RYSunek:	RZUT I PIĘTRA
DATA:	29.12.2025
SKALA:	1:100
NR RYS:	A-02

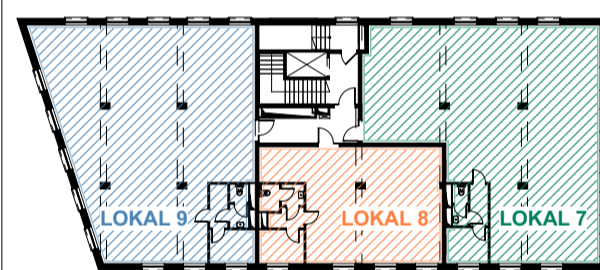
UWAGA !

Po określeniu docelowej funkcji lokali w budynku, należy ponownie uzgodnić rozwiązania projektowe z rzeczoznawcą p.poż i hig-san.

NINIEJSZE RYSUNKI NIE OBEJMUJĄ WSZYSTKICH ASPEKTÓW TECHNICZNYCH ZAGADNIENIA. SZCZEGÓLNE INFORMACJE DOTYCZĄCE SPOSOBU STOSOWANIA I DANE TECHNICZNE POSZCZEGÓLNYCH ELEMENTÓW WYBRANYCH ROZWIĄZAŃ SYSTEMOWYCH ZNAJDUJĄ SIĘ W AKTUALNYCH INSTRUKCJACH TECHNICZNYCH WYBRANYCH PRODUCENTÓW.



- UWAGI:**
- Wykonawca przed przystąpieniem do realizacji zobowiązany jest do zapoznania się ze wszystkimi dostępnymi dokumentacjami branżowymi i budowlanymi.
 - Architektura jest projektem nadrzędnym.
 - Wymiary na rysunkach należy sprawdzić ze stanem rzeczywistym.
 - Wszelkie zmiany w projekcie należy ustalać z projektantem i inwestorem.
 - Projekt powinien być realizowany przez uprawnionego wykonawcę, zgodnie z przepisami i sztuką budowlaną.
 - Wszystkie wymiary podane bez miana są w centymetrach.
 - Średnice przewodów instalacyjnych podane bez miana są w milimetrach.
 - Obowiązkiem wykonawcy robót jest sprawdzić wszystkie wymiary w naturze i przekazać informacje o zmianach w wymiarach do biura architektonicznego.
 - Zastosowane elementy i urządzenia, jak też materiały i wyroby budowlane i instalacyjne powinny posiadać stosowne certyfikaty dopuszczenia do stosowania w Polsce.
 - W sprawach nieokreślonych obowiązują:
 - warunki techniczne wykonania i odbioru robót budowlano-montażowych
 - Polskie Normy (PN)
 - instrukcje, wytyczne, świadectwa dopuszczenia, atesty ITB
 - instrukcje, wytyczne i warunki techniczne producentów i dostawców materiałów budowlano-instalacyjnych
 - przepisy techniczne instytucji kontrolujących jakość materiałów i wykonywanych robót.
 - Wymiary i powierzchnie lokali mogą ulec modyfikacjom w trakcie realizacji wielobranżowego projektu budowlanego.
 - Wymiary podane bez warstw wykończeniowych ścian.
 - Powierzchnie wyliczone wg PN-ISO 9836:2022-07



LOKAL 7	197,0m ²
LOKAL 8	90,0m ²
LOKAL 9	191,8m ²
KOMUNIKACJA	12,0m ²
Σ	490,8m²
pow. lokali netto (bez ścianek dział.)	507,7m ²
POM. UZUPEŁNIAJĄCE	27,4m²
pow. lokali użytk. w bud.	1 351,4m ²
pow. lokali netto (bez ścianek dział.)	1 398,5m ²
pow. pom. uzup. w bud.	108,3m ²

UWAGA !
po określeniu docelowej funkcji lokali w budynku, należy ponownie uzgodnić rozwiązania projektowe z rzeczoznawcą p.poż i san-hig.

INWESTOR:	EHOME SP. z o.o. ul. Artura Grottgera 4B/75, 85-227 Bydgoszcz
TEMAT:	Budowa budynku usługowego wraz z wewnętrzną i zewnętrzną infrastrukturą techniczną. - ETAP II Inwestycji
ADRES:	dz. nr 67/4 w Bydgoszczy
AUTOR:	mgr inż. arch. Kamil Jaski, upr. bud. 3/KPOKK/2017 w specjalności architektonicznej do projektowania oraz kierowania robotami bez ograniczeń
SPRAWDZAJĄCY:	mgr inż. arch. Piotr Nowicki, upr. bud. 8/KPOKK/2017 w specjalności architektonicznej do projektowania bez ograniczeń
BRANŻA:	ARCHITEKTURA
STADIUM:	PROJEKT BUDOWLANY
RYСУNEK:	RZUT II PIĘTRA
DATA:	15.08.2023
SKALA:	1:100
NR RYS:	A-03

NINIEJSZE RYSUNKI NIE OBEJMUJĄ WSZYSTKICH ASPEKTÓW TECHNICZNYCH ZAGADNIENIA. SZCZEGÓLNE INFORMACJE DOTYCZĄCE SPOSOBU STOSOWANIA I DANE TECHNICZNE POSZCZEGÓLNYCH ELEMENTÓW WYBRANYCH ROZWIĄZAŃ SYSTEMOWYCH ZNAJDUJĄ SIĘ W AKTUALNYCH INSTRUKCJACH TECHNICZNYCH WYBRANYCH PRODUCENTÓW.

Lamele aluminiowe wg. rozwiązań systemowych np. MORAD

Systemy lameli elipsycznych ME oraz prostokątnych MR to systemy stałych lub regulowanych automatycznie żaluzji fasadowych wykonanych z ekstrudowanych profili aluminiowych.

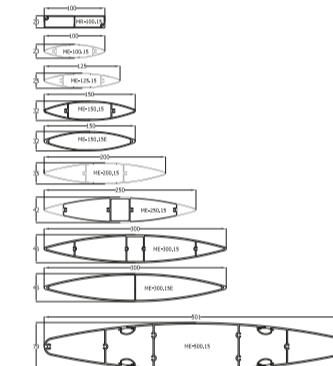
Lamele montowane są za pomocą zaślepek, aluminiowych uchwyłów lub kołkujących osi do konstrukcji wsporczych, aluminiowych lub stalowych.

Lamele elipsyczne mogą być montowane pionowo lub poziomo na słupkach aluminiowych, stalowej, a także drewnianej.

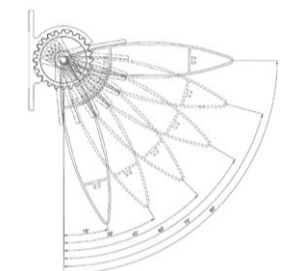
Rozstawy uchwyłów MORAD Elipctic ME [mm] 600Pa

Profil	Mocowanie na klipsie	Mocowanie na zaślepce	Mocowanie ruchome
ME-100.15	2000	2000	2000
ME-150.15	2200	3000	2000
ME-125.15	2400	3000	2000
ME-150.15	2600	3500	2400
ME-150.15E	2000		
ME-200.15	3000	3500	2500
ME-250.15	3400	4200	2600
ME-300.15	3800	4500	3200
ME-300.15E	3000	2000	
ME-600.15		4800	

Oferujemy różne wielkości lamel



Kąty pochylenia w mocowaniu na klipsie



Lamele ruchome: płynnie sterowane ręcznie lub automatycznie za pomocą sterownika w zakresie od 0° do 178°. Na życzenie klienta możemy doposażyć system w wyłącznik zewnętrzny.

<p>dla lameli prostokątnych ME-100</p> <p>ME-100.2 komplet uchwyłów poprzecznych ME-100.15</p> <p>ME-100.3 komplet uchwyłów podwójnych ME-100.15</p>	<p>dla lameli ME-100.15 - ME-125.15</p> <p>ME-100.2 komplet uchwyłów poprzecznych 100-125 mm</p> <p>ME-100.3 komplet uchwyłów podwójnych 100-125 mm</p>	<p>dla lameli ME-150.15 - ME-300.15</p> <p>ME-150.2 komplet uchwyłów poprzecznych 150-300 mm</p> <p>ME-150.3 komplet uchwyłów podwójnych 150-300 mm</p>
<p>ME-XXX.9 zaślepki do mocowania na klipsie</p> <p>Numerny zaślepek do mocowań na klipsie ME-XXX.9, gdzie w miejscu XXX należy podać szerokość lameli np. ME-200.9 da ME-250.1</p>		

SYSTEMY ELIPTIC ME ORAZ MR idealnie sprawdzają się na fasadach budynków.



ELEWACJA ZACHODNIA



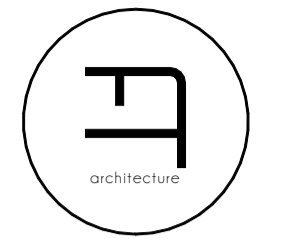
ELEWACJA POŁUDNIOWA



ELEWACJA WSCHODNIA



ELEWACJA PÓŁNOCNA



- UWAGI:**
- Wykonawca przed przystąpieniem do realizacji zobowiązany jest do zapoznania się ze wszystkimi dostępnymi dokumentacjami branżowymi i budowlanymi.
 - Architektura jest projektem nadrzędnym.
 - Wymiary na rysunkach należy sprawdzić ze stanem rzeczywistym.
 - Wszelkie zmiany w projekcie należy ustalać z projektantem i inwestorem.
 - Projekt powinien być realizowany przez uprawnionego wykonawcę, zgodnie z przepisami i sztuką budowlaną.
 - Wszystkie wymiary podane bez miana są w centymetrach.
 - Średnice przewodów instalacyjnych podane bez miana są w milimetrach.
 - Obowiązkiem wykonawcy robót jest sprawdzić wszystkie wymiary w naturze i przekazać informacje o zmianach w wymiarach do biura architektonicznego.
 - Zastosowane elementy i urządzenia, jak też materiały i wyroby budowlane i instalacyjne powinny posiadać stosowne certyfikaty dopuszczenia do stosowania w Polsce.
 - W sprawach nieuregulowanych obowiązują:
 - warunki techniczne wykonania i odbioru robót budowlano-montażowych
 - Polskie Normy (PN)
 - instrukcje, wytyczne, świadectwa dopuszczenia, atesty ITB
 - instrukcje, wytyczne i warunki techniczne producentów i dostawców materiałów budowlano-instalacyjnych
 - przepisy techniczne instytucji kontrolujących jakość materiałów i wykonywanych robót.
 - Wymiary i powierzchnie lokali mogą ulec modyfikacji w trakcie realizacji wieloetapowego projektu budowlanego.
 - Wymiary podane bez warstwa wykończeniowych ścian.
 - Powierzchnie wyliczone wg PN-ISO 9836:2022-07.

KOLORYSTYKA:

- 1 tył cerkwanostawowy malujący beton architektoniczny np. Baumit CrazyTop
- 2 tył cerkwanostawowy np. SEMPRE AZURO, kolor antycypowy RAL 7016
- lamele aluminiowe w kolorystyce RAL 8029 perłowiec
- obrotki żaluzji, elementy stalowe oraz szklarka okiennej i drzwiowej należy utrzymać w kolorystyce RAL 7016
- balustrady szklane (szklę bezpieczną), podwoły drewniane

INWESTOR: EHOME SP. z o.o., ul. Artura Grotgiera 4B/75, 85-227 Bydgoszcz

Budowa budynku usługowego wraz z wewnętrzną i zewnętrzną infrastrukturą techniczną - ETAP II inwestycji

dz. nr 674 w Bydgoszczy

AUTOR: mgr inż. arch. Kamil Jasik, upr. bud. 3KPCK/2017 w specjalności architektonicznej do projektowania oraz kierowania robotami bez ograniczeń

SPRAWDZAJĄCY: mgr inż. arch. Piotr Nowicki, upr. bud. 8KPCK/2017 w specjalności architektonicznej do projektowania bez ograniczeń

BRANŻA: ARCHITEKTURA

STADIUM: PROJEKT WYKONAWCZY

NADWA RYSUNKU: ELEWACJE / KOLORYSTYKA rysunek zamieniony

DATA: 02.2024 **SKALA:** 1:100 **NR RYS:** A-08a